



# herzliche INTENSIVPFLEGE FÜR KINDER

**WICHTELTEAM** GmbH  
Häusliche Intensivpflege für Kinder

Dilsheimerstr. 8a  
63739 Aschaffenburg  
Tel.: 0 60 21 / 44 19 84  
Fax: 0 60 21 / 44 19 82

[WWW.WICHTELTEAM.DE](http://WWW.WICHTELTEAM.DE)

**INFORMATIONSBROSCHÜRE**  
HÄUSLICHE INTENSIVPFLEGE FÜR KINDER



## WICHTELIGER INHALT

<b>ÜBER DAS WICHTELTEAM</b> .....	S. 5
Wichtelteam .....	S. 5
Philosophie.....	S. 6
Vorteile für die Eltern.....	S. 7
Mit Brief und Siegel.....	S. 8
<b>LEISTUNGEN</b> .....	S. 5
Pflege / Intensivpflege.....	S. 9
Krankheitsbilder.....	S. 10
Ablauf.....	S. 11
Einzugsgebiet .....	S. 11
<b>ERFAHRUNGSBERICHTE</b> .....	S. 5
Erfahrungsberichte von Eltern.....	S. 12
Mitarbeiter über den Alltag.....	S. 13
<b>FINANZIERUNG</b> .....	S. 5
Finanzierung durch die Kasse.....	S. 14

# » WIR MACHEN DEN ALLTAG KINDERLEICHT.«



## DAS WICHELTEAM

Willkommen beim **WICHELTEAM**! Wir haben uns mit Herz und Seele der intensiven Krankenpflege von Kindern verschrieben. Im ambulanten Rahmen, denn nichts geht über die vertraute, häusliche Umgebung. Mit einem umfangreichen Angebot an Leistungen und großem Engagement kümmern wir uns um Ihr krankes oder behindertes Kind und pflegen es so liebevoll, dass Sie beruhigt einmal durchatmen können und ein Stück Lebensqualität dazugewinnen.

Bekommen Sie auf den nächsten Seiten einen Einblick und gewinnen Sie etwas Vertrauen in die langjährigen Erfahrung unseres Pflegedienstes und lassen Sie uns gemeinsam den Alltag meistern.

Wir sind für Sie da – und setzen uns gerne mit Ihnen zu einem persönlichen Gespräch zusammen.

## RUND UM DIE UHR FÜR DAS LÄCHELN IHRES KINDES.

### Unsere Philosophie

Die Pflege des eigenen kranken oder behinderten Kindes in fremde Hände zu geben, kostet viel Überwindung. Vertrauen spielt dabei eine zentrale Rolle, um Ihnen und Ihrem Kind Stabilität und Sicherheit zu garantieren. Wir sind uns dessen bewusst und stärken den Aufbau von Vertrauen durch persönliche und beratende Gespräche, sowie ein motiviertes und geschultes Fachpersonal.

Denn Mitarbeiter des WICHELTEAMS sind mehr als nur Pflegekräfte – sie sind zuverlässige Bezugspersonen, die langfristig für Sie da sind – und das 24 Stunden am Tag. Dafür fördern wir die enge Zusammenarbeit unserer examinierten Gesundheits- und (Kinder-)krankenpflegerInnen, bieten Rückhalt in einer starken Gruppe und sichern durch regelmäßige Fort- und Weiterbildungsmaßnahmen den hohen Qualitätsstandard des WICHELTEAMS.



## OPTIMALE BETREUUNG FÜR IHR KIND – ENTLASTUNG FÜR IHRE FAMILIE.

### Das Plus für Sie als Eltern

Die ambulante (Intensiv-) Pflege Ihres kranken oder behinderten Kindes durch das **WICHELTEAM** bedeutet für Sie, dass ...

- » Krankenhausaufenthalte verkürzt oder sogar vermieden werden können, um Trennungsschmerz und Organisationsbedarf zu minimieren.
- » Ihre Familie im Alltag entlastet wird und so den zusätzlichen Belastungen gemeinsam besser standhalten kann.
- » Ihre eigene Pflegekompetenz als Eltern und Familienmitglieder berücksichtigt wird, ohne Sie dabei zu überfordern.
- » Geschwisterkinder auch an der Pflege teilnehmen und so die Situation besser bewältigen können.
- » Ihr Kind ganzheitlich versorgt wird, weil wir eng mit Ärzten, Kliniken, Psychosozialen Dienst und Einrichtungen im Gesundheits- und Sozialwesen zusammenarbeiten.

Vor allem bedeutet es aber die unumstößliche Gewissheit, dass uns nichts wichtiger ist als das Wohl und ein Lächeln Ihres Kindes.

Auch wenn das **WICHELTEAM** märchenhaft erscheinen mag, so steckt dahinter viel Geld, Zeit und Leidenschaft, um Ihren Kleinen ein Höchstmaß an Pflegequalität zu garantieren. Deshalb gehen wir über die vorgeschriebene Qualitätssicherung für Pflegedienste hinaus und haben uns einer freiwilligen Prüfung des TÜV Nord unterzogen. Seit Februar 2010 ist unsere Qualitätssicherung nach einem der höchsten Standards zertifiziert: der DIN ISO 9001. Dieses Siegel verspricht gleiche Standards für alle Teams/Mitarbeiter und eine gleich hohe Pflege.



» LIEBEVOLL UMSORGT,  
WO ES AM SCHÖNSTEN  
IST: ZU HAUSE.«



## LEISTUNGEN

Die Aufgabengebiete des WICHELTEAMS sind sehr umfangreich. Und die Motivationen der einzelnen Mitarbeiter sowieso. Wenn uns also jemand fragt »Was macht Ihr eigentlich?«, dann kann man das gar nicht so einfach beschreiben. Allerdings haben wir immer eines im Fokus: Die Nummer 1 – nämlich die Kinder.

Mit mehr als 100 hochqualifizierten und motivierten Mitarbeitern kann das **WICHELTEAM** ein breites Spektrum an Pflegedienstleistungen anbieten. Natürlich vor Ort – damit der Patient nicht aus seiner gewohnten Umgebung gerissen wird. Abhängig von den Bedürfnissen Ihres Kindes und der betreuenden Familienmitglieder ermitteln wir den jeweiligen Pflegebedarf, stellen ein individuelles Team zusammen und helfen Ihnen beim Umgang mit Behörden und Versicherungen.

Wir sind für Sie da – 24 Stunden am Tag! Alles, für das »eine« gute Gefühl, Ihrem Kind das Beste zukommen zu lassen.

## VERSCHIEDENE KRANKHEITSBILDER, GLEICHBLEIBENDE PFLEGEQUALITÄT.

### Krankheitsbilder

Mit folgenden Krankheiten sind wir vom **WICHELTEAM** gewohnt umzugehen. Zu weiteren Sonderfällen rufen Sie uns bitte einfach an – wir suchen gemeinsam nach einer Lösung.

- » Atemdepressionen
- » Atmungskettendefekte, z. B. Asthma bronchiale, BPD
- » Beschwerden nach Organtransplantationen
- » Chiari Syndrom
- » Destruktive Prozesse
- » Fehlbildungssyndrome, z. B. Trisomien, Spina bifida
- » Gravierende Atemstörungen (mit Ganz- oder Teilbeatmung, Langzeitbeatmung)
- » Hämangiome, Larynxstenosen nach Verletzungen etc.
- » Herzfehler
- » Hochgradige Laryngo/Tracheomalazie
- » Intermittierendes Katheterisieren
- » Kurzdarmsyndrom
- » Mitochondriopathien
- » Muskelerkrankungen, z. B. Muskeldystrophien
- » Neurogene/neuronale Störungen, z. B. spinale Muskelatrophie, -dystrophie, Anfallsleiden
- » Onkologische Erkrankungen
- » Schädel-Hirn-Trauma
- » Stoffwechseldefekte
- » Traumata
- » Undine Syndrom
- » Wachkoma
- » Zentrale Störungen, z. B. Störungen des Atemzentrums durch Fehlbildungen

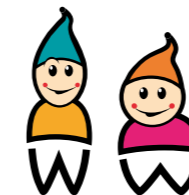


## HILFE VON A – Z. UND FÜR ARNE BIS ZARAH.

### Pflege / Intensivpflege

Das **WICHELTEAM** unterstützt Sie vertrauensvoll mit folgenden Leistungen:

- » Kompetente Grund- und Behandlungspflege
- » Behandlungspflege nach ärztlicher Verordnung (z.B. Inhalationen, Absaugen, Medikamentengabe, Hilfe bei Darmentleerung und Magensonde legen)
- » Intensivpflege Heimbeatmung; lückenloses Überwachen von langzeitbeatmeten Patienten – auch nachts
- » Behandlungspflege bei onkologischen Patienten
- » Pflege von Langzeitpatienten, (z.B. Tracheostoma, Anus praeter)
- » Pflege von chronisch kranken Kindern (z.B. Mukoviszidose, Asthma, Herzerkrankungen)
- » Infusionstherapie
- » Pflege von Kindern mit Ernährungsstörungen (Magensonden, PEG-Sonden)
- » Nachbetreuung frühgeborener Kinder (z.B. Monitorüberwachung, Sauerstoffversorgung)
- » Patientenbegleitung bei allen Aktivitäten (z.B. Urlaubsbegleitung)
- » Unterstützung bei der Auswahl von Kliniken, Hausarzt, Medizintechnik, Therapeuten sowie Reha-Einrichtungen
- » Hilfe bei der Antragstellung bei Leistungsträgern und Ämtern
- » Grundpflege im Rahmen der Pflegeversicherung, Entlastungs- oder Verhinderungspflege (stunden- oder tageweise)
- » Pflegevisiten nach SGB XI § 37 Abs. 3
- » Kindergarten- und Schulbetreuung pflegebedürftiger Kinder zur Integrationsförderung zusätzliche Betreuungsleistungen (niedrigschwellige Betreuungsangebote) nach SGB XI § 45b





## SCHRITT FÜR SCHRITT AUFATMEN

### Ablauf

Im Krankenhaus ist für Ihr Kind bestens gesorgt, aber die anschließende Situation zu Hause stellt alle vor eine neue Herausforderung. Wir helfen Ihnen mit der ungewohnten Situation vertraut zu werden und führen die benötigten Pflegemaßnahmen zusammen mit Ihnen nahtlos weiter.

#### 1. IHRE ANFRAGE:

Eltern, Angehörige, Kostenträger oder behandelnde Ärzte wenden sich an unseren Pflegedienst.

#### 2. UNSER ERSTER KONTAKT:

Die Pflegedienstleitung und die Teamleitung des **WICHTELTEAMS** treffen sich mit Patienten und Eltern zuerst vor Ort in der Klinik.

#### 3. IHRE ENTSCHEIDUNG:

Sie entscheiden, ob Sie mit dem **WICHTELTEAM** zusammenarbeiten möchten.

#### 4. DIE KOSTENÜBERNAHMEERKLÄRUNG:

Wir sind Ihnen gerne behilflich, die Kostenübernahme beim Kostenträger zu beantragen.

#### 5. IHR EIGENES TEAM:

Wir wählen mit Ihnen zusammen geeignete Mitarbeiter für Ihr persönliches Pflegeteam aus. In Absprache beginnt das neue Team schon im Krankenhaus mit der Einarbeitung.

#### 6. ZURÜCK ZU HAUSE:

Nach sorgfältiger Einarbeitung des Teams im Zuhause des Patienten beginnt die umfassende Betreuung durch das **WICHTELTEAM**. Willkommen daheim!

## WICHTEL ON TOUR: IN HESSEN, BAYERN UND BADEN-WÜRTTEMBERG

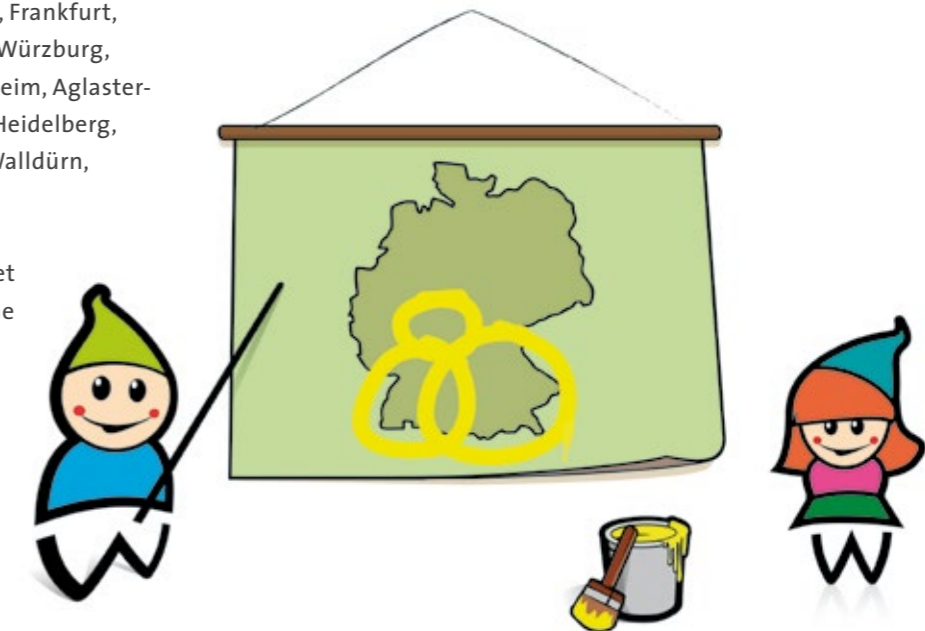
### Einzugsgebiet

Das **WICHTELTEAM** betreut, begleitet und entlastet Sie am liebsten überall, doch müssen wir unsere Kräfte bündeln, um die hohe Qualität an Pflege zu garantieren. Sie finden uns derzeit in Hessen und vielerorts in Bayern und Baden-Württemberg.

An folgenden Standorten ist unser **WICHTELTEAM** bereits tätig:

Aschaffenburg, Marburg, Gießen, Frankfurt, Offenbach, Dreieich, Darmstadt, Würzburg, Lauda, Bad Mergentheim, Crailsheim, Aglasterhausen, Sinsheim, Osterburken, Heidelberg, Dieburg, Mosbach, Miltenberg, Walldürn, Wertheim, Marktheidenfeld.

Falls Ihr Ort noch nicht aufgelistet sein sollte, sprechen Sie uns gerne einfach an.



# » GESCHICHTEN AUS DEM GLEICHEN BOOT.«



## ERFAHRUNGSBERICHTE

Intensive Kinderkrankenpflege ist nicht der Stoff, aus dem Träume sind. Und dennoch passiert im Alltag unserer Mitarbeiter und betreuten Familien soviel Einzigartiges, dass man es kaum in Worte fassen kann. Wer zwischen den Zeilen unserer Erfahrungsberichte lesen kann, kommt diesem Geheimnis näher. Entdecken Sie, warum es sich lohnt, das WICHTELTEAM an Ihrer Seite zu haben. Und bekommen Sie ein Gespür dafür, warum auch schwierige Situationen gemeinsam angegangen ein Stück besser zu bewältigen sind und gut gemeistert werden können.



## AUS DEM ALLTAG DER KLEINEN PATIENTEN

### Eltern berichten über ihre Erfahrungen

» LENNY Unser Sohn Lenny Finn kam 2007 nach einer zu kurzen Schwangerschaft und einer sehr schwierigen Geburt leblos zur Welt. Ärzte und Schwestern kämpften in einer 12minütigen Reanimation erfolgreich um sein Leben.

Durch den massiven Sauerstoffmangel hat er einen sehr ausgeprägten Großhirnschaden, welcher viele Diagnosen mit sich bringt. Nach etlichen Infekten und Lungenentzündungen verschlechterte sich sein Zustand immer mehr. Als Lenny ca. 2 1/2 Jahre alt war, wurde die nächtliche Versorgung für uns nicht mehr alleine tragbar. Wir suchten im Internet nach Hilfen, stießen auf das WICHTELTEAM und waren gleich begeistert. Unsere Krankenkasse lehnte unseren Antrag auf Kinderintensivpflege jedoch zwei mal ab.



Lenny

Lenny's Zustand verschlechterte sich immer mehr, bis es mit 3 Jahren zu einem akuten Lungenversagen kam. Aber auch diesen Kampf gewann er mit Hilfe der tollen

Intensivstation. Die Krankenkasse verweigerte jedoch weiterhin die Unterstützung. Nach langem Kampf durch unsere Anwältin bekamen wir dann die Zusage für das Wichtelteam.

Wir merkten schnell, wie wichtig diese Hilfe für uns war. Seit Februar 2011 kommt nun das WICHTELTEAM für sieben Nächte in der Woche zu uns. Lenny hat »seine« Schwestern

gleich ins Herz geschlossen. Aber nicht nur er, denn das freundliche und kompetente Team hat uns nun schon viele schöne Träume geschenkt.

*Bianca K. mit Maurice, Marvin, Lenny & Laurin*

» JULIUS Für uns ist es an dieser Stelle ein Bedürfnis dem WICHTELTEAM ein großes Lob auszusprechen. Im August 2003 ist unser Sohn Julius mit einer schweren Behinderung auf die Welt gekommen.

Drei Monate später durften wir ihn als »Intensiv-Kind« aus der Klinik mit nach Hause nehmen. Die ersten Monate waren sehr, sehr schwer, denn Julius wurde permanent von massiven Infektionen eingehesucht. Außerdem kristallisierte sich immer mehr heraus, dass Julius es mit der Zeit nicht weiter ohne nächtliche Beatmung schaffen würde. Julius und wir waren ziemlich am Ende. Nebenher hat-



Julius

ten wir zusätzlich noch einen schweren Kampf mit unserer Krankenkasse zu führen, um mehr Hilfe zu bekommen. In all diesen schweren Zeiten hat uns das WICHTELTEAM mit Rat & Tat beiseite gestanden und dies tut es auch heute noch, wo es uns viel, viel besser geht!

Ganz toll finden wir es, dass wir »unser Intensiv-Kind« zu Hause haben können und wir vom WICHTELTEAM bestens medizinisch betreut werden, zum anderen aber auch »unser normales Familienleben« durch die menschliche und liebevolle Art des Teams

nicht verloren geht. Mit bester Empfehlung.

*Artur und Monika Bauer*



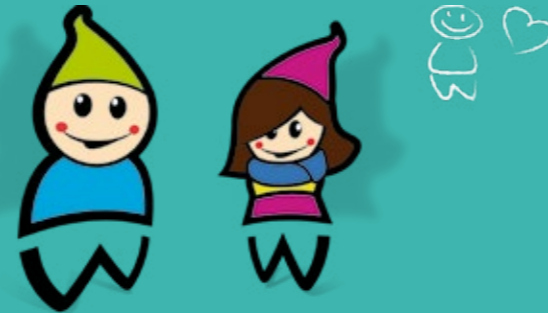
## GROSSES KINO MIT KLEINEN HAUPTDARSTELLERN

### Teamwichtel stehen Rede und Antwort

» FRAGE: Gerade anfangs ist es für manche Eltern schwierig jemand Fremdem sein Kind anzuvertrauen. Und natürlich auch im Familienleben so intensiv zu integrieren, wie es mit Ihnen als WichtelTeamer der Fall ist. Genauso ist es vielleicht auch für Sie: neue Familie, neues Kind, neue Herausforderungen ...

PETRA: »Ich versuche immer, mich in die Lage der Eltern hinein zu versetzen, ich überlege, wie würde es mir gehen wenn 24h am Tag ein ‚Fremder‘ bei mir Zuhause wäre. Es sind nicht meine Kinder, was für mich bedeutet, dass die Eltern die Entscheidungen treffen und wir ihre Wünsche in allen Bereichen akzeptieren müssen. Gerade wenn ich ein Kind nicht kenne, versuche ich es mit Hilfe der Eltern kennenzulernen. Ich stelle Fragen und arbeite nicht einfach nach meinem eigenen ‚Schema‘. Jedes Kind ist anders, genau wie seine Eltern. Oft ist es auch für die Eltern einfacher, wenn sie wissen, sie können jeder Zeit ‚mit dazukommen‘, sie können mir gerne jederzeit bei der Arbeit zugucken.«

TANJA: »Es ist immer wieder sehr spannend in eine neue Familie zu kommen. Jede Familie, Familienstruktur ist anders, man sollte sich in die Familie einfügen können, ohne sie zu stören. Eltern zu bestärken und nicht zu belehren, das ist ganz wichtig. Es ist wichtig genau zu spüren, wann die Eltern einen brauchen und das Bedürfnis haben zu erzählen und wann sie ihre Ruhe wollen. Wenn ich spüre, dass die Eltern alleine sein wollen, ist die Devise in unserem Team, ein guter Pflegedienst ist der, den man kaum merkt das er da ist und den Eltern den nötigen Freiraum, ihre Privatsphäre, geben kann.«



» FRAGE: Intensive Kinderkrankenpflege ist ein recht sperriger Begriff. Wie erklären Sie also Ihren eigenen (oder den anvertrauten) Kindern bzw. Freunden, was Sie genau machen?

TANJA: »Das ist eigentlich ganz einfach, ich kümmere mich um Kinder, die so schwer krank sind, dass sie ohne Kinderkrankenschwestern nicht zu Hause sein, sondern nur in der Klinik zu Hause wären. Wir ermöglichen Familien mit schwerstkranken Kindern ein halbwegs ‚normales‘ Familienleben in den eigenen vier Wänden zu leben.«

» FRAGE: Mit welcher Märchenfigur würden Sie Ihren Beruf am ehesten vergleichen?

PETRA: »Sterntaler, die meisten Menschen sehen nur, dass wir in der Pflege viel geben und dass es körperlich und psychisch sehr anstrengend ist. Sie sehen, nicht wie viel man besonders von den kleinen Patienten zurück bekommt. Ich stehe am Ende nicht ohne Essen und Kleidung da, sondern bin mit Gold überschüttet.«

TANJA: » Da gibt es keine bestimmte Märchenfigur, mal bin ich die gute Fee, die Erleichterung und Freiräume schafft, mal der Kasper, der ein Lächeln bringt. Leider auch mal die Hexe, wenn ich etwas tun muss, was den Kindern nicht gefällt. Aber auch mal die Vorleserin, die Kinder in die Märchenwelt entführen kann.«

» FRAGE: Es gibt viele Felder, in denen Sie in Ihrem Beruf tätig sein können. Warum arbeiten Sie im Wichtelteam und nicht zum Beispiel in einer Privatklinik?

PETRA: » Mir gefällt der nahe und intensive persönliche Kontakt mit den Patienten, dadurch kann man Erfolge miterleben und verfolgen. Es gibt nicht diesen Zeitdruck und Leistungsdruck, das finde ich bei der Betreuung und Pflege von Kindern unpassend!«



# » EIN PFLEGEDIENST MUSS KEINE NERVEN KOSTEN.«



## FINANZIERUNG

Wir sind Vertragspartner aller Kranken- und Pflegekassen. Durch unsere jahrelange Erfahrung wissen wir, wie schwierig es für Eltern ist, sich in diesem weiten und zumeist neuen, abstrakten Feld der Finanzierung zurecht zu finden. Gerade deshalb sind wir gerne bereit Ihnen mit Rat und Tat zur Seite zu stehen und helfen bei der Klärung der Kostenübernahme mit den Leistungsträgern. Die Kostenübernahme des WICHTELTEAM-Service wird vor Pflegebeginn für Sie geklärt, sodass später keine bösen Überraschungen drohen. Sprechen Sie rechtzeitig mit uns, denn oft versuchen Leistungsträger, berechnete Ansprüche abzuweisen. Mit unserer langjährigen Erfahrung und guten Anwälten helfen wir Ihnen in allen Fällen gerne weiter.

## FINANZIERUNG DURCH DIE KRANKEN- UND PFLEGEKASSE

### Per Krankenkasse

Wird Ihnen Behandlungspflege genehmigt (bsp. spezielle Krankenbeobachtung durch eine Pflegefachkraft), übernimmt hierfür die Krankenkasse/der Leistungsträger die Kosten. Grundlage der Bewilligung von Behandlungspflege ist die Verordnung häuslicher Krankenpflege durch den behandelnden Arzt. Daraufhin entscheidet die Kasse/der Kostenträger ggf. mithilfe des medizinischen Dienstes (MDK), ob Ihnen Leistungen gemäß der Verordnung zustehen.

- » Gebührenvereinbarung für Leistungen der häuslichen Krankenpflege (z.B. Inhalation, Magensonde legen, Verbandswechsel etc.)
- » Einzelfallentscheidung bei zeitintensiver Behandlungspflege (z.B. Heimbeatmung, Sterbebegleitung, parenterale Ernährung etc.)

### Per Pflegekasse

Verschiedene Leistungen der Grundpflege (bsp. Hilfe beim An- und Auskleiden, Mundpflege und Zahnpflege etc.), die bei Einstufung in eine Pflegestufe (von 1 bis 3+) werden über Sachleistungen bezahlt. Pflegestufe-Patienten wird zusätzlich Verhinderungspflege gewährleistet (aktuell 1.550,00 Euro\* pro Jahr), der auch über einen Pflegedienst in Anspruch genommen werden kann.

- » Grundpflege (z.B. Ganzkörperwäsche, Hilfe bei der Nahrungsaufnahme, Begleitung bei Aktivitäten etc.)
- » Verhinderungspflege
- » Entlastungspflege
- » Kurzurlaub
- » Zusätzliche Betreuungsleistungen (bis zu 2.400 Euro\* p.a.)

In jedem Fall steht Ihnen der jährliche Betrag von 1.550 Euro\* für die Verhinderungspflege zur Verfügung, egal welche Pflegestufe Ihr Kind erhält.

Als Pflegedienst, der sich auf die häusliche (Intensiv-) Kinderkrankenpflege spezialisiert hat, möchte das WICHELTEAM seinen Teil zur optimalen Versorgung Ihres kleinen Patienten beitragen und Ihnen dadurch den Alltag ein Stück weit leichter zu machen.

Setzen Sie sich mit uns in Verbindung. Wir helfen Ihnen gerne weiter.

**WICHELTEAM GmbH**

Häusliche Intensivpflege für Kinder

Dilsheimerstr. 8a, 63739 Aschaffenburg

Tel.: 0 60 21 / 44 19 84, Fax: 0 60 21 / 44 19 82



WICHELTEAM GmbH, Häusliche Intensivpflege für Kinder, Dilsheimerstr. 8a, 63739 Aschaffenburg  
Geschäftsführer: Ingrid Wiedmayer, Johannes Wiedmayer, Amtsgericht Aschaffenburg, HRB 10144, Institutionskennzeichen 460 963 447  
Fotos: Mit freundlicher Genehmigung von Dr. Silke Baasner und Peter Schmidt, Artur und Monika Bauer  
Konzept/Gestaltung: SchleeGleixner GmbH, www.schleegleixner.de